



Guía n°10: Período Colonial en América y Chile.

Nombre:	Curso: 8°
	Fecha:

IMPORTANTE:

1-. SI NO PUEDES DESCARGAR ESTA ACTIVIDAD O IMPRIMIRLA, REALIZA LA ACTIVIDAD EN UNA HOJA DE OFICIO CUADRICULADA PONIENDO EL TITULO DE LA GUÍA Y EL NÚMERO DE LA PREGUNTA SEGÚN CORRESPONDA. LAS GUÍAS DEBEN ESTAR RECOPIADAS EN UNA CARPETA QUE SERA REVISADA CUANDO SE VUELVA A CLASES.

2-. RECUERDEN HACER LAS GUÍAS POR EL ORDEN INDICADO Y GUARDARLAS DENTRO DE UNA CARPETA VIRTUAL O FISICA SEGÚN COMO LAS REALICEN.

3-. PARA ACLARAR CUALQUIER DUDA EL CORREO DE DEL DOCENTE ES anggy.vidal@colegiostmf.cl, SE ATENDERÁN CONSULTAS DE LUNES A VIERNES ENTRE 10:00 Y 16: 00 HRS.

4-. ESTAS MISMA INSTRUCCIONES SE APLICAN A LAS PRIMERAS GUÍAS ENVIADAS, POR LO CUAL SI TIENES DUDAS SOBRE ESAS GUÍAS HAZ LAS CONSULTAS EN EL HORARIO ANTES MENCIONADO.

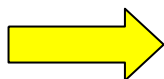
OA 11: Analizar el proceso de formación de la sociedad colonial americana considerando elementos como la evangelización, la esclavitud y otras formas de trabajo no remunerado (por ejemplo, encomienda y mita), los roles de género, la transculturación, el mestizaje, la sociedad de castas, entre otros.

El Período Colonial.

1-. ¿Qué es la Colonia?

Es el período de la historia de América, luego de la Conquista, en el que se consolida el dominio de la metrópolis española sobre sus colonias americana, a través de una organización que abarcó aspectos políticos, económicos, sociales, religiosos y militares. Es decir, durante este período América fue un territorio dominado y administrado por un país de gran extranjero de gran poder.

Ubiquémonos
temporalmente...



La colonia es un período de la historia de Chile que transcurre entre los años 1598 (Batalla de Curalaba) y 1810 (inicio del proceso de independencia en Chile).

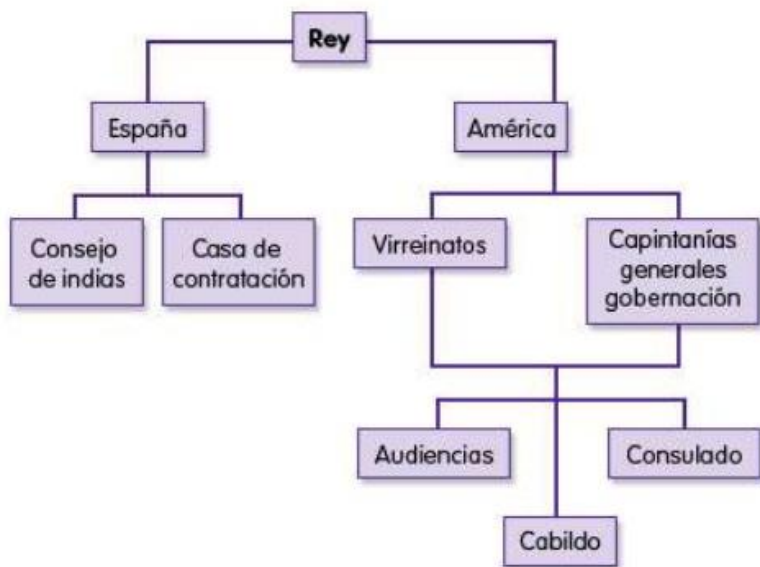
2-. Organización Político-Administrativa durante la Colonia.

Gobernar las nuevas colonias españolas no era una tarea fácil por varias razones: la distancia que separaba la metrópolis de las colonias, el lento ritmo de las comunicaciones, la gran extensión de los territorios americanos y la diversidad cultural. Para enfrentar estos obstáculos y ejercer el mando en los territorios americanos, la monarquía española desarrollo unidades administrativas y un complejo sistema de administración, que consta de instituciones (en España y en América) y de funcionarios que representaban los intereses de la Corona.

¿Qué es un virreinato?



El virreinato constituyó la máxima expresión territorial y político-administrativa que existió en la América española y estuvo destinado a garantizar el dominio y la autoridad de la monarquía peninsular sobre las tierras recientemente descubiertas.



Instituciones coloniales en España y en América.

Virreinos coloniales en América.

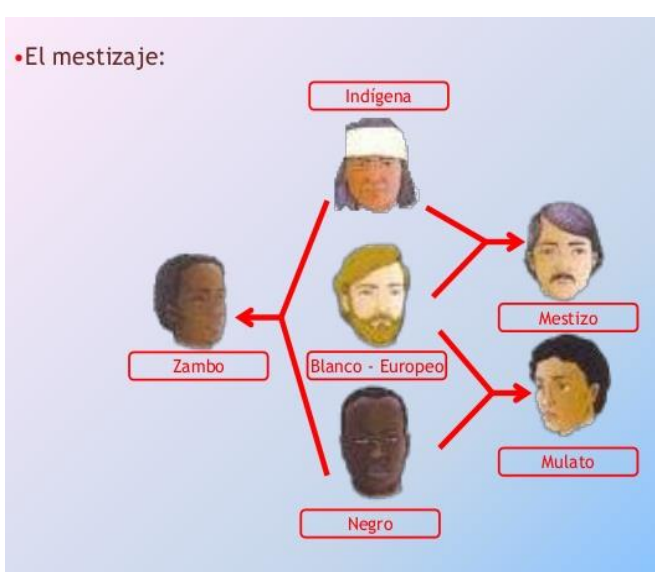
3-. Sociedad Colonial.

En un principio, la Corona intentó establecer en América una estricta separación entre españoles e indígenas. Sin embargo, en la practica este plan de segregación de la población no fue posible, pues tempranamente ambos grupos mantuvieron contactos frecuentes y cotidianos.

Desde el siglo XVI, a estos grupos se sumó la **población africana**, migrantes forzados traídos a América en calidad de **esclavos**.

De esta forma, españoles, indígenas y africanos, con sus similitudes y sus diferencias, experimentaron todo tipo de contactos e intercambios, desarrollando un proceso llamado **mestizaje**; elemento base para la conformación de la sociedad colonial, **una sociedad mestiza**.

La mezcla de razas



¿Qué es el mestizaje?

Es la mezcla biológica y cultural entre españoles e indígenas. Sin embargo no fue la única mezcla biológica que se dio en la colonia, gracias a esto se surgieron una gran cantidad de **castas**.

3.1.- La Pirámide Social.

La población en la América colonial se organizó en distintos **estamentos**, definidos en función de los privilegios de los que disponían sus integrantes, de sus actividades y muy especialmente de su **color de piel**: mientras más blanco un individuo, mejor era su valoración social. En este sentido, el orden social colonial se basó en el prejuicio racial.

La estructura estamental sufrió modificaciones a lo largo de los siglos coloniales. Uno de los factores en estas transformaciones fue el aumento del mestizaje, anteriormente explicado.



La sociedad colonial era estratificada y jerarquizada. Los principales elementos que organizaban la pirámide social en la época colonial fueron la raza y la riqueza. Entre más blanco y más rico eras, más arriba de la pirámide social te ubicabas.

4.- Síntesis.



Actividades.

I-. A partir del contenido presente en la guía responde las siguientes preguntas.

1-. ¿Qué es el período colonial? Explica brevemente.

2-. Según el mapa presente en la guía, ¿a qué virreinato(s) pertenecía el territorio de nuestro Chile actual?

3-. ¿Por qué piensas que la extensión (tamaño) de los territorios en América fue un problema para el control de la Corona Española? Argumenta tu respuesta.

4-. Caracteriza con tus palabras a la sociedad colonial en América.

II-. Con la información presente en la guía de estudio completa la pirámide social del período colonial.



III-. Lee atentamente las páginas 80 y 81 de tu libro de texto, junto con la información presente en la guía de estudio, define los siguientes conceptos.

1-. *Mestizaje:*

2-. *Estamento:*

3-. *Mulato:*

4- *Casta*:

5- *Mestizo*:
